

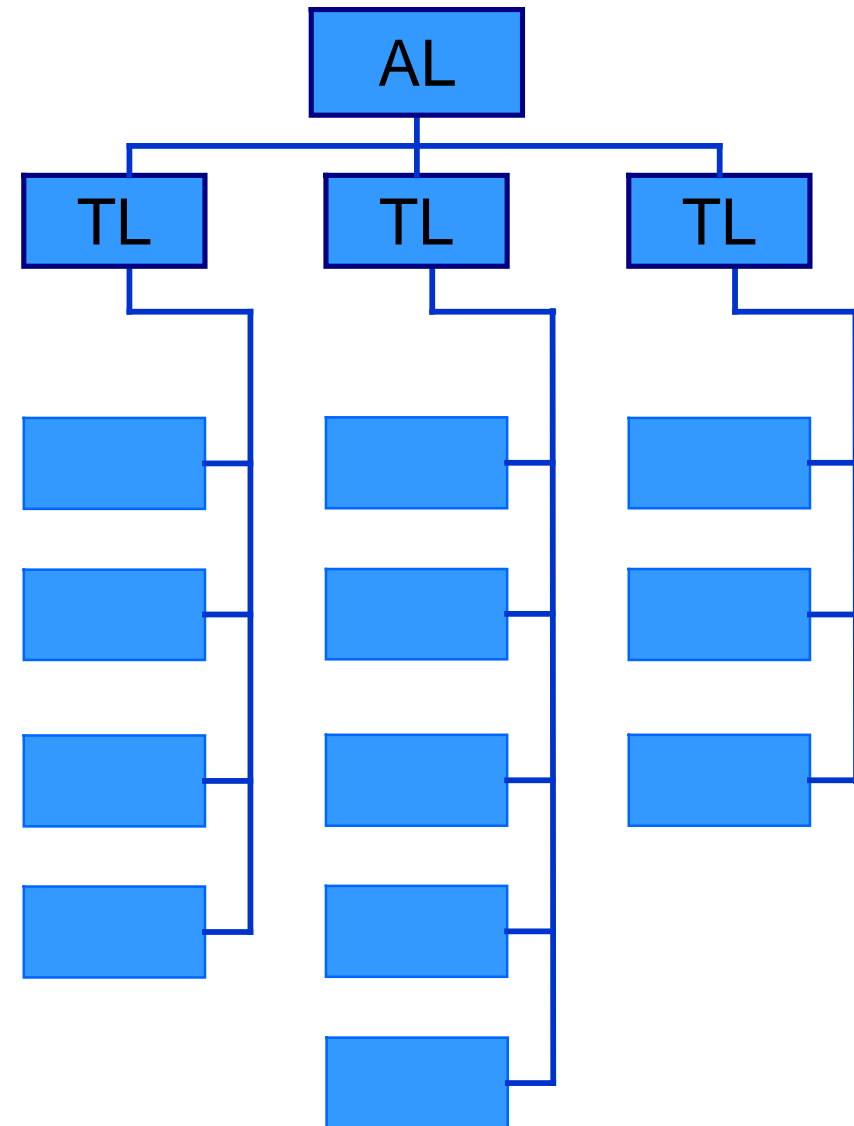
# **7 Thesen zum erfolgreichen Nebeneinander von Projekt und Linie**

**Kurz-Vortrag bei der Fachgruppe IT-Projektmanagement  
9. Juli 2010, Stuttgart**

**Dr. Karsten Hoffmann,  
Steinbeis-Transferzentrum IT-Projektmanagement, Stuttgart  
hoffmann@stz-itpm.de - www.stz-itpm.de**

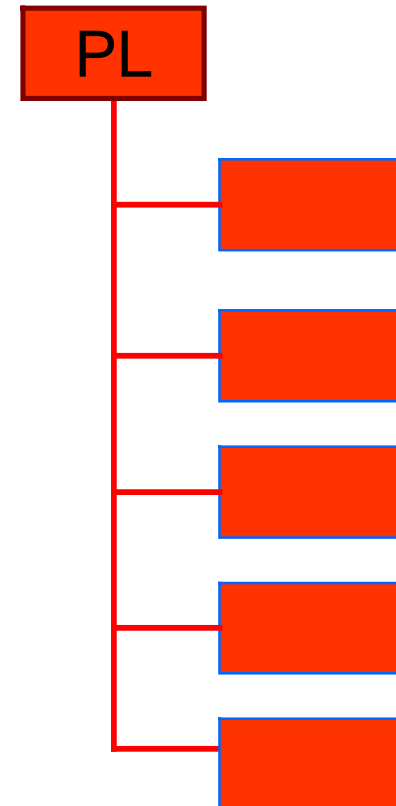
# Linienorganisation

- Kompetenz zu den Prozessen im Unternehmen
- „Wissen“ und „Können“, das das „Business“ des Unternehmens auszeichnet
- Kriterien
  - ◆ Zuverlässigkeit
  - ◆ Konstanz
  - ◆ Qualität
  - ◆ ...



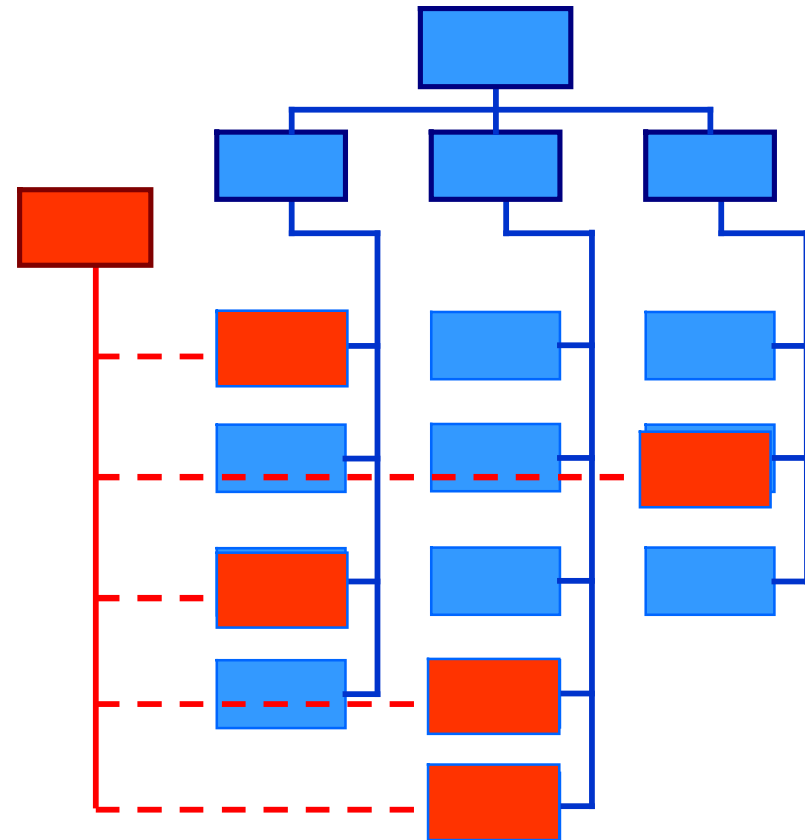
# Projektorganisation

- **Kompetenz für Projekte, ggfs. etwas Neues im Unternehmen**
- **Kompetenz, wie man Projekte plant, organisiert, etc.**
- **Kriterien**
  - ◆ **Neugier, Kreativität**
  - ◆ **Mut, Infragestellung**
  - ◆ **etwas Bewegen**
  - ◆ **...**



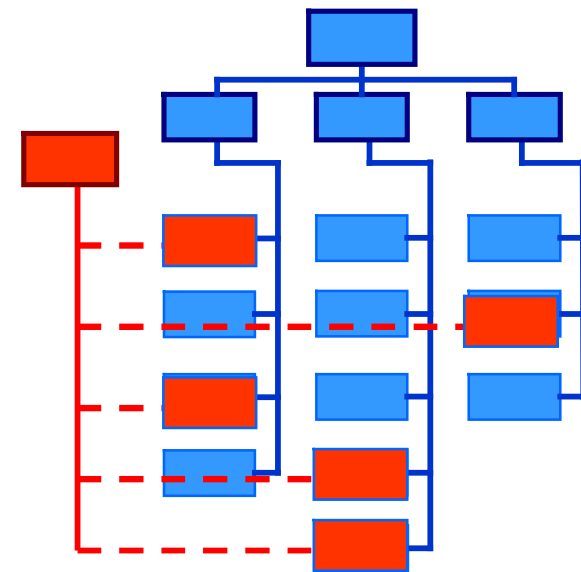
# Nebeneinander von Projekt und Linie

- Konkurrenz um höhere Aufmerksamkeit im Unternehmen („Was ist wichtiger?“)
- Konkurrenz um Ressourcen
- Konkurrenz um Managementaufmerksamkeit



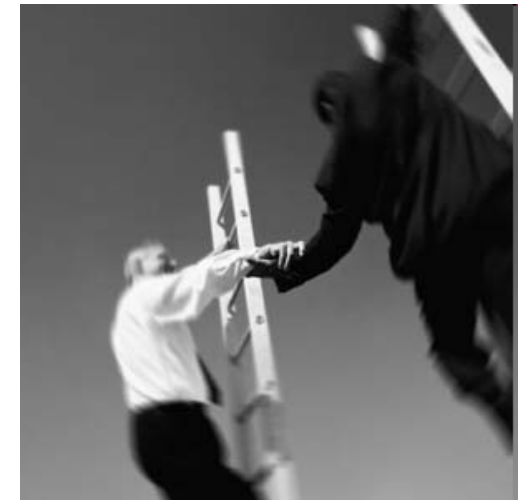
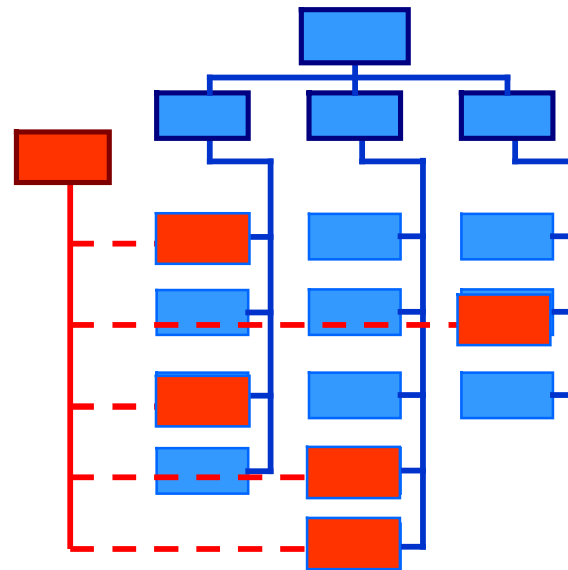
# Thesen zum Nebeneinander von Projekt und Linie

## 1. Projekt muss Anerkennung / Schutz durch Management erreichen



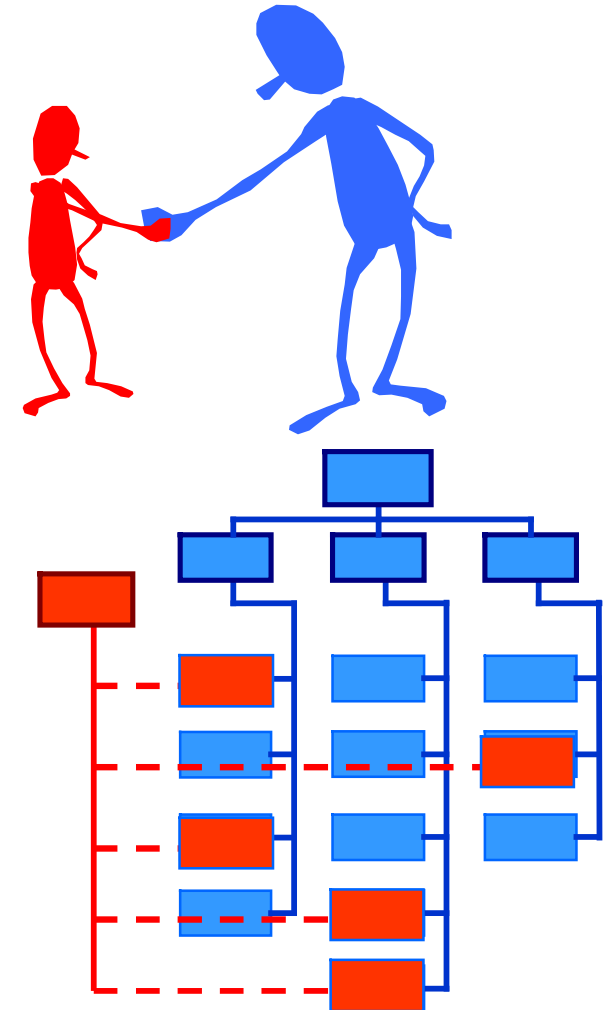
# Thesen zum Nebeneinander von Projekt und Linie

## 2. Projekt muss Anerkennung / Respekt durch Linie erreichen



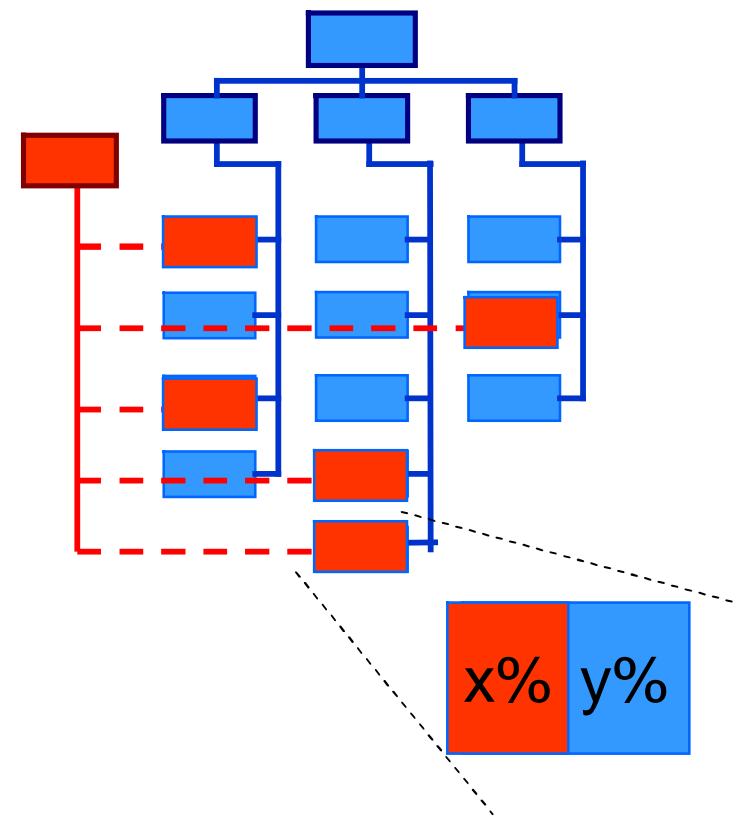
# Thesen zum Nebeneinander von Projekt und Linie

## 3. PL/Projekt muss Rolle und Bedeutung der Linie verstehen und anerkennen



# Thesen zum Nebeneinander von Projekt und Linie

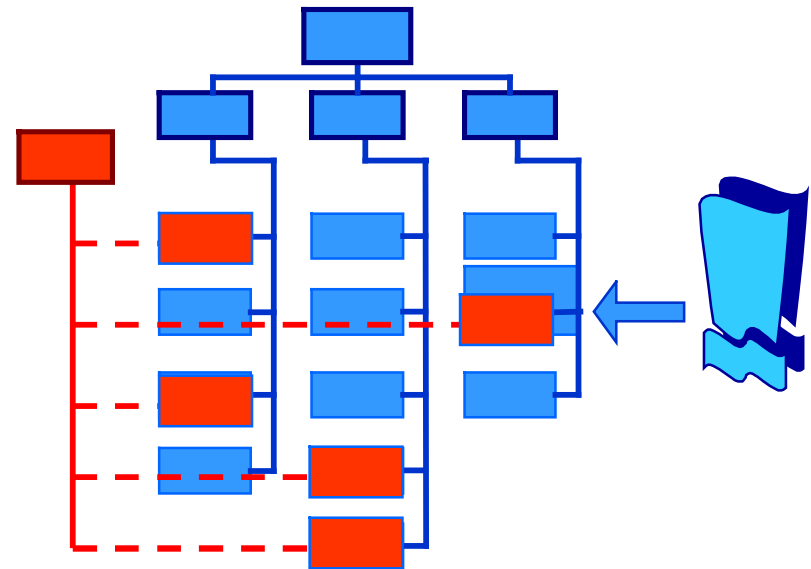
## 4. PL muss um %-Zahl der Ressourcenzusage ringen





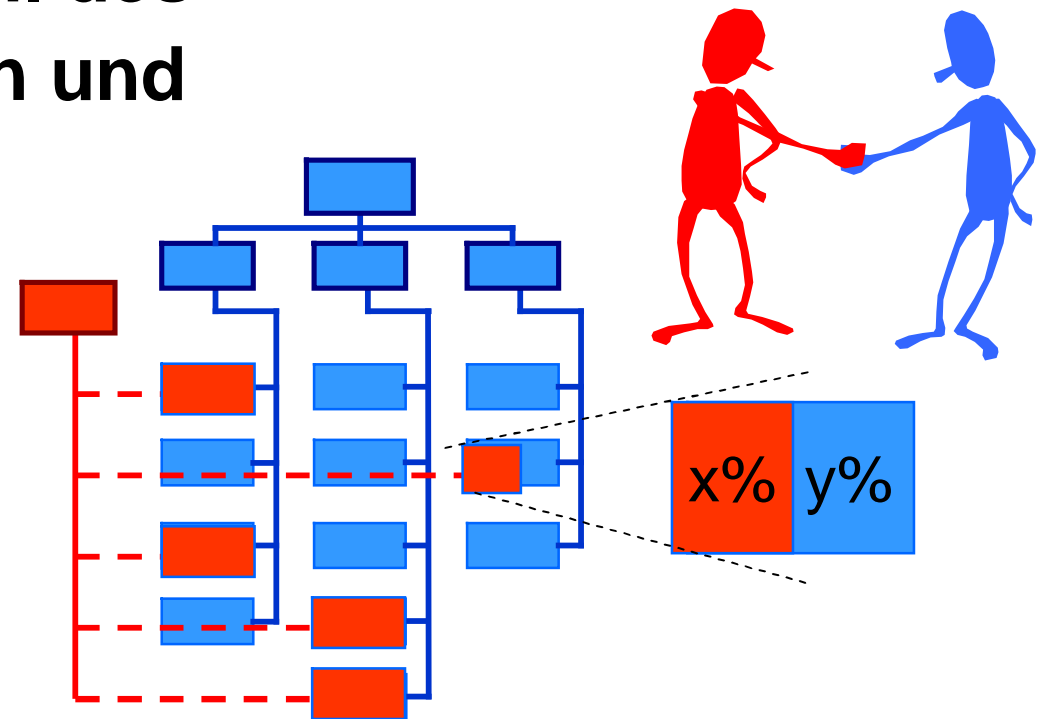
# Thesen zum Nebeneinander von Projekt und Linie

## 5. PL/Projekt muss Bedeutung einer Ressource für die Linie verstehen und akzeptieren



# Thesen zum Nebeneinander von Projekt und Linie

## 6. Projekt und Linie müssen sich immer wieder zum Wohl des Mitarbeiters abstimmen und einigen



# Thesen zum Nebeneinander von Projekt und Linie

## 7. Projekt und Linie sollten gemeinsam über den Erfolg des Projektes und die Zukunft danach nachdenken!

