

Mitglied
PENS



Project Leadership Program - Advanced

Ein Führungsprogramm für Projektleiter mit Erfahrung

Eine Veranstaltung des Projektexperten Netzwerkes Stuttgart - PENS

Inhalt

Ausgangsfrage	03
Eine grundlegende Unterscheidung	04
Der Wunsch nach Sicherheit	07
Menschen führen statt Methoden übertreiben	08
Wo man Führung lernt	09
Bedeutung von Entwicklungsprogrammen	10
Vom Wissen zum Können – Projekt Leadership Program Advanced	11
Aktionslernen statt Wissensvermittlung auf Vorrat	13
Integration von Theorie und Praxis	14
Impulse von erfahrenen Projektleitern	15
Klingt gut, aber schon mal gemacht?	16
Veranstaltung des Projekt-Experten Netzwerks Stuttgart	17
Ausblick	18

Ausgangsfrage

**Wie kann ich als erfahrener Projektleiter meine
Führungskompetenz stärken?**

Welche Rolle spielen dabei Seminare?

Eine grundlegende Unterscheidung

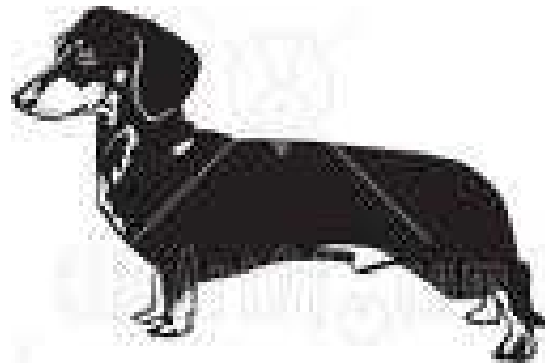
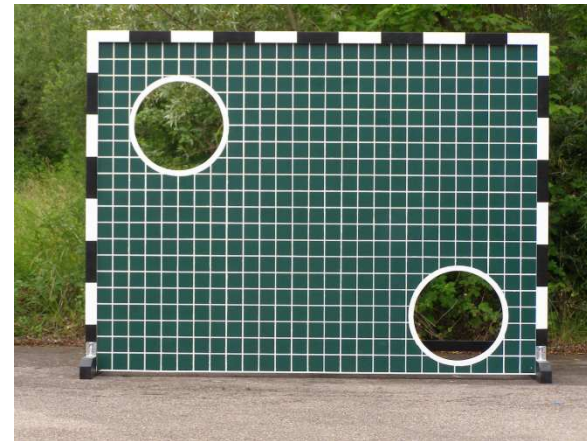
... Projekte sind ...

kompliziert

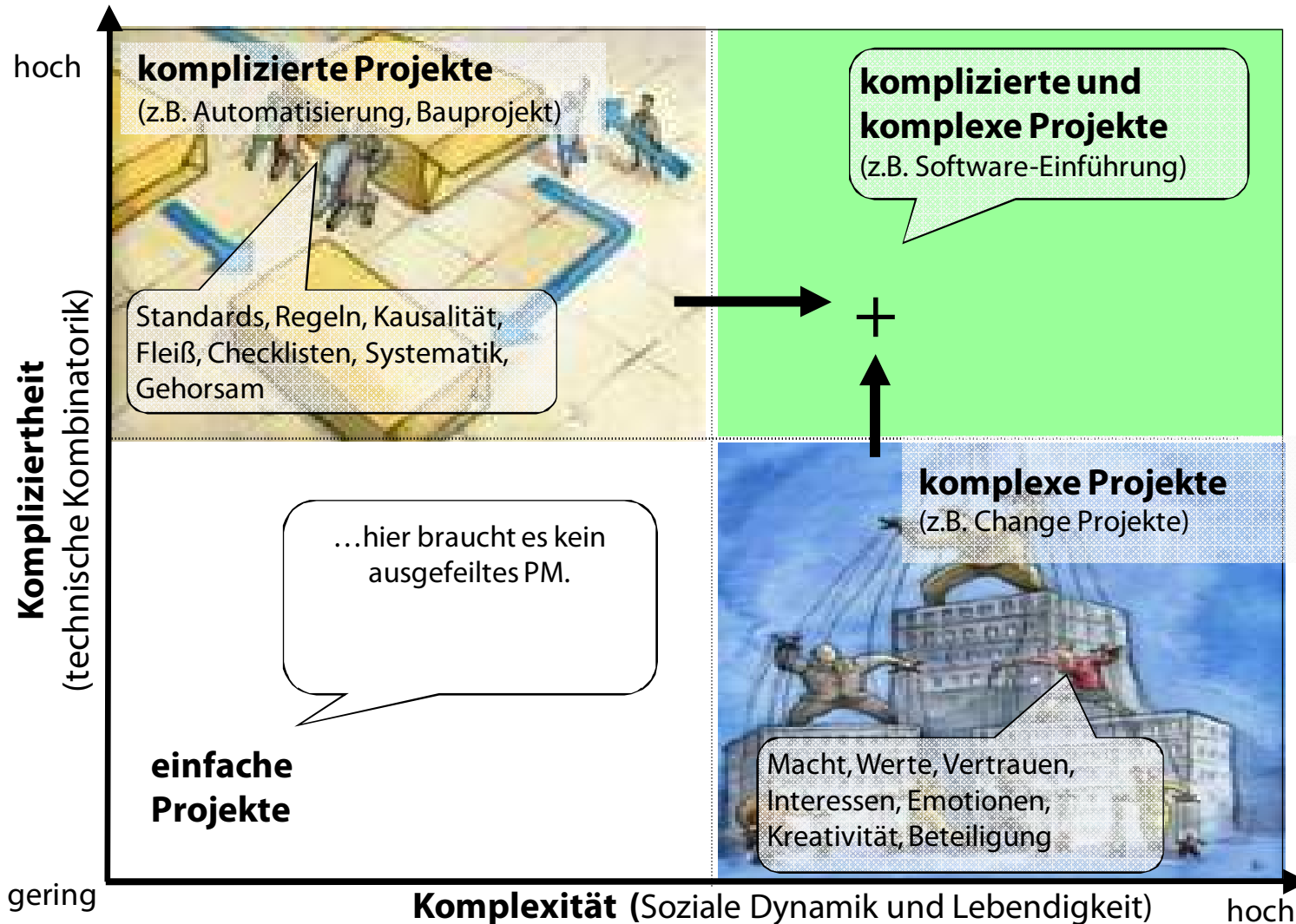
&

komplex

Oder: Was ist der Unterschied zwischen Fußbällen und Dackeln



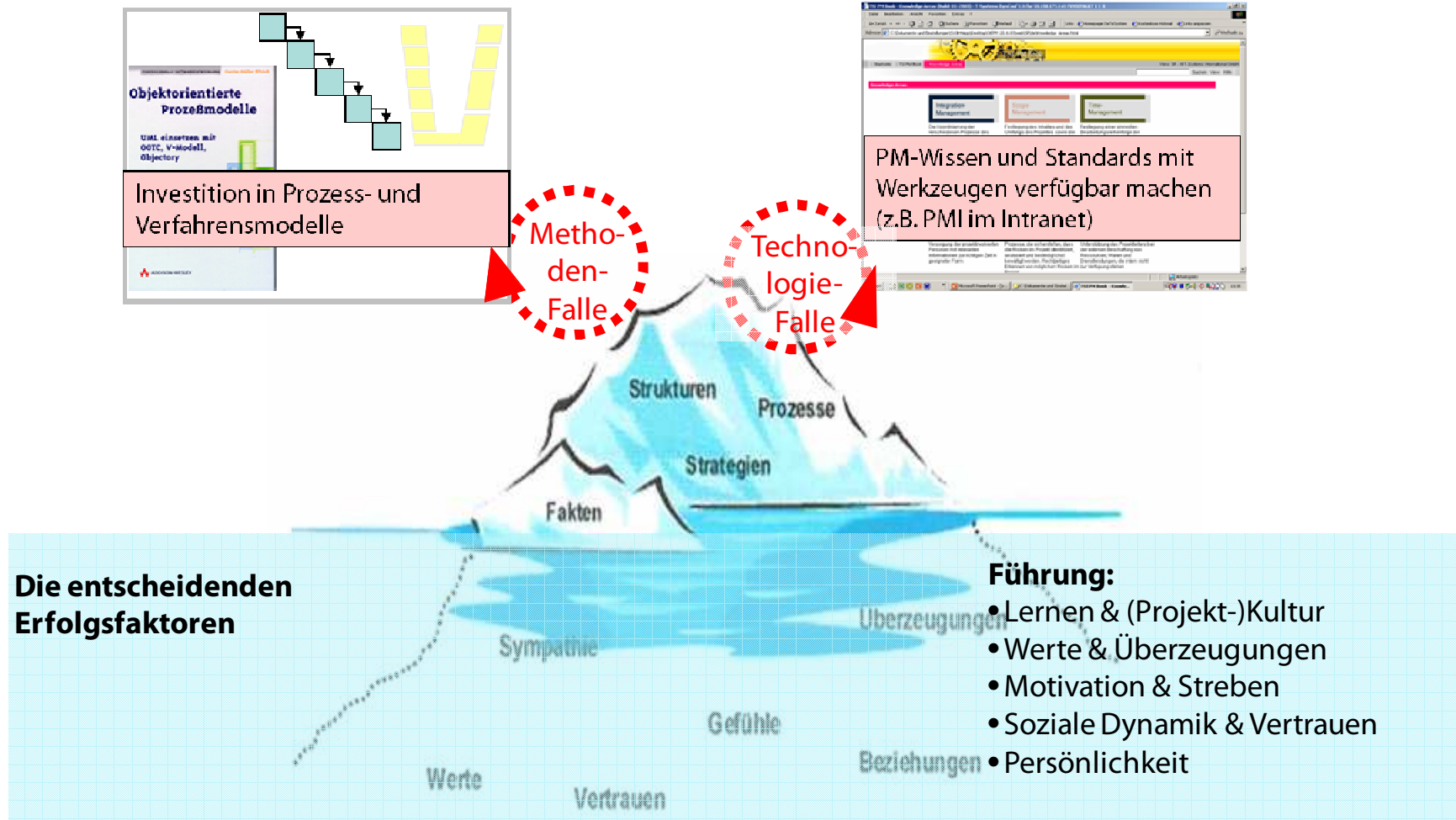
Komplizierte und komplexe Projekte



Der Wunsch nach Sicherheit

Komplexe Projekte versucht man häufig technisch „in den Griff“ zu bekommen statt mit den „entscheidenden“ Erfolgsfaktoren zu arbeiten.

Menschen führen statt Methoden übertreiben



Wo man Führung lernt

Führungskompetenz wird im Führungsalltag erworben

ergänzt durch Entwicklungsprogramme, in denen die persönliche Entwicklung als Projektleiter, die Arbeit an Praxisfragen sowie die Beratung durch Kollegen und Coaches im Vordergrund steht.

Vom Wissen zum Können – Project Leadership Program Advanced

Zielgruppe: Projekt- und Programmmanager, Projektberater sowie Führungskräfte, die in einem von Projektarbeit geprägten Umfeld arbeiten. Teilnehmer verfügen über PM-Erfahrung und leiten aktuell oder in naher Zukunft (Teil-) Projekte.

Zielsetzung: Die Teilnehmer schärfen Ihre Wahrnehmung für komplexe soziale Dynamiken im Projekt und seinem Umfeld und stärken ihre Führungskompetenz. Sie werden vertraut mit wesentlichen Grundsätzen und Methoden der Führung von Projekten und erhalten dabei Gelegenheit, ihr eigenes Führungsverhalten zu üben, reflektieren und weiterzuentwickeln. Sie lernen, wie Sie eine leistungsorientierte Zusammenarbeit gestalten und mit komplexen und unerwarteten Projektsituationen umgehen.

Sie haben sich mit anderen Teilnehmern vernetzt und pflegen einen intensiven Erfahrungsaustausch

Sie sind in der Lage, komplexe bereichs- und firmenübergreifende Projekte erfolgreich zu leiten.

Vom Wissen zum Können – Project Leadership Program Advanced

Konzept:

Die Inhalte sind gegliedert in fünf thematische Module.

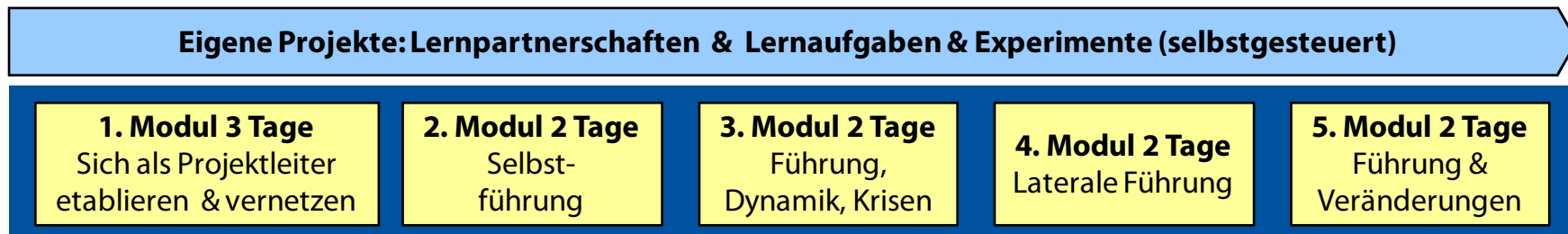
Zwischen den Modulen gibt es prozessbegleitende Lernpartnerschaften und Coaching.

Ergänzend zu den Programminhalten werden Impulsvorträge von PM-Experten eingebunden.

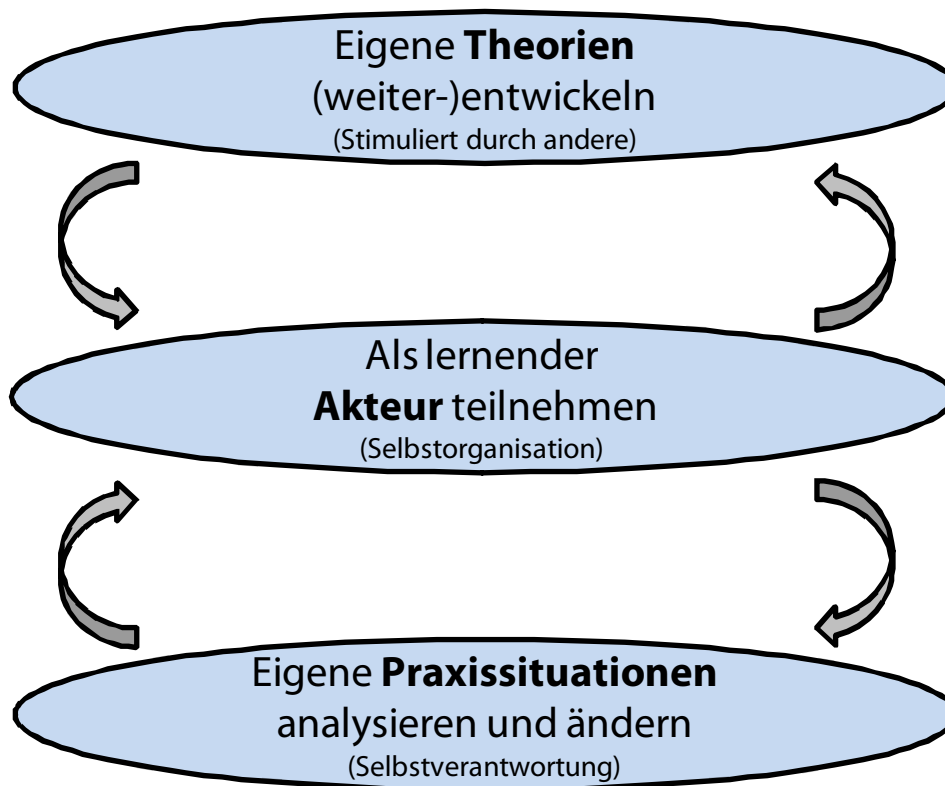
Teilnehmerzahl: 12-18

Trainerteam: 2 Coaches sind bei jedem Modul anwesend

Dauer: 11 Tage (5 Module) verteilt auf ein dreiviertel Jahr



Aktionslernen statt „Wissensvermittlung auf Vorrat“



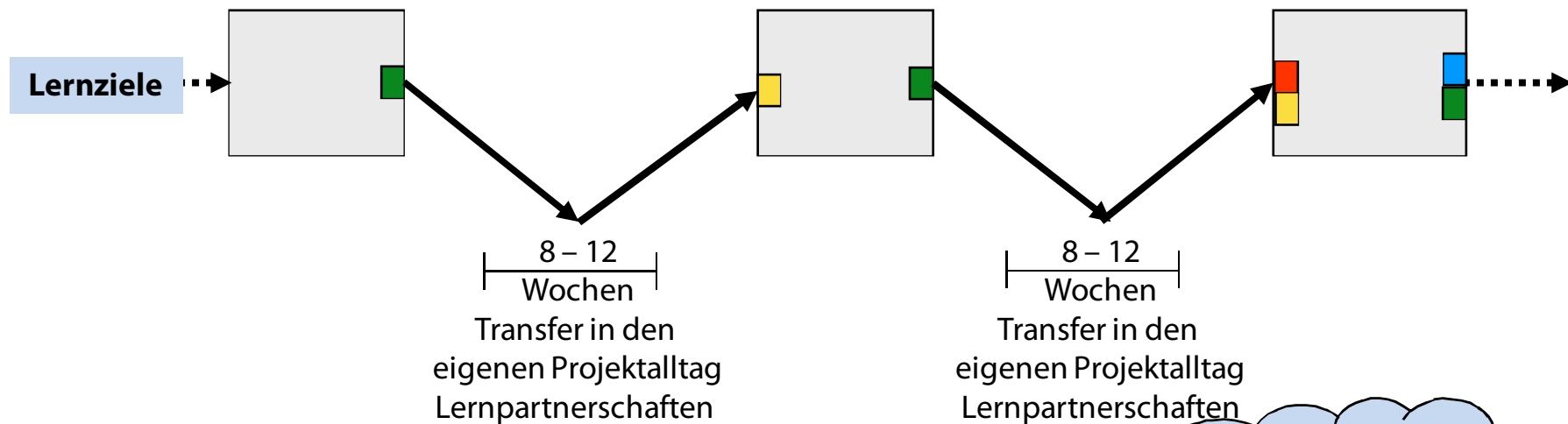
...eigene mentale Modelle ,
„Mythen“ und Sichtweisen prüfen /
ändern; Feedback als zentrale
Lerngelegenheit

...nicht passiv von anderen
konsumieren, wenig
Laborsituationen

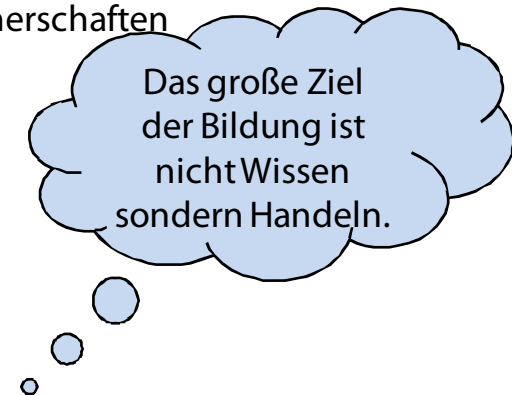
...es wird nicht gearbeitet an
Planspielen, die von anderen
ausgedacht wurden

Integration von Theorie und Praxis

Entwicklungsschritte verbinden ...



- Planung von Lernaufgaben
- Auswertung von Lernaufgaben
- Wahrnehmung von Mustern
- Planung von Musterunterbrechungen



Herbert Spencer

Impulse von erfahrenen Projektleitern

Gastvortrag (Beispiel):

Externe Impulse und Dialog mit
interessanten PM-Experten z.B.

• • **T** • • Systems •

Harald Heppner
(Vice President Strategic Projects)

SIEMENS

Helmut Clemm,
(Berater im Vorstand der Siemens AG,
ehem.Vorstand Siemens AG Schweiz)

Klingt gut, aber schon mal gemacht?

Roche Diagnostics GmbH

Itellium

Beyond any Standard

...

Eine Veranstaltung des Projektexperten Netzwerk Stuttgart - PENS

Das Trainerteam hat langjährige Erfahrungen in der Leitung und Beratung von komplexen (Veränderungs-)Projekten und in der Professionalisierung von Projektmanagement und Führungskräfteentwicklung.



**Dr. Karen
Dittmann**



**Dr. Karsten
Hoffmann**



**Friedhelm
Müller**



**Stefan
Rabsch**



**Rosel
Schneider**



**Dietmar
Simon**

Mitglied
PENS



Ausblick

Interesse geweckt?

Bitte in Liste eintragen ...