

PM-Ausbildung in der AEB GmbH

**IT-Projektmanagement
Schulungskonzept,
Vorgehensweise und Inhalte**

Dr. Karen Dittmann, Fa. AEB GmbH Stuttgart



ADVANCED
GLOBAL
TRADE
SOLUTIONS

AEB ■■■■

— Agenda

- Wie der Stein ins Rollen kam...
- Roadmap und Inhalte
- Leitlinien für ein PM Schulungskonzept

— Ausgangslage

- AEB GmbH – ein mittelständisches IT-Unternehmen in Stuttgart
- Ca. 80 MA im Bereich Kundenprojekte an 6 Standorten, mehrere hundert Kundenprojekte pro Jahr
- Institutionalisiertes Projektmanagement
 - seit mehreren Jahren definiert und gelebt
 - „Mandat Projektmanagement“ mit Führungsperson aus dem Projektbereich vergeben
 - Ständig aktualisiertes Projektmanagement Handbuch („AEB Project Guide“) verbindlich für alle Projekte in der AEB
- Definierte Rollen im Projektbereich
 - Projektabwickler, Projektleiter, Projektmanager
- Begleitende PM Ausbildung
 - Interne PM-Schulungen, Wissensaustausch, Lessons Learned...
- Zentrales und etabliertes Tool zur Projektüberwachung vorhanden

— Langes Nachdenken...

Warum gelingt es uns zu selten, große
Einführungs-Projekte erfolgreich abzuschließen?

Was ist eigentlich ein erfolgreiches
Projekt?

Muss jeder der im Projektbereich Karriere
machen will Projektleiter sein?

Wie können wir mit weniger Überstunden
Projekte stemmen?

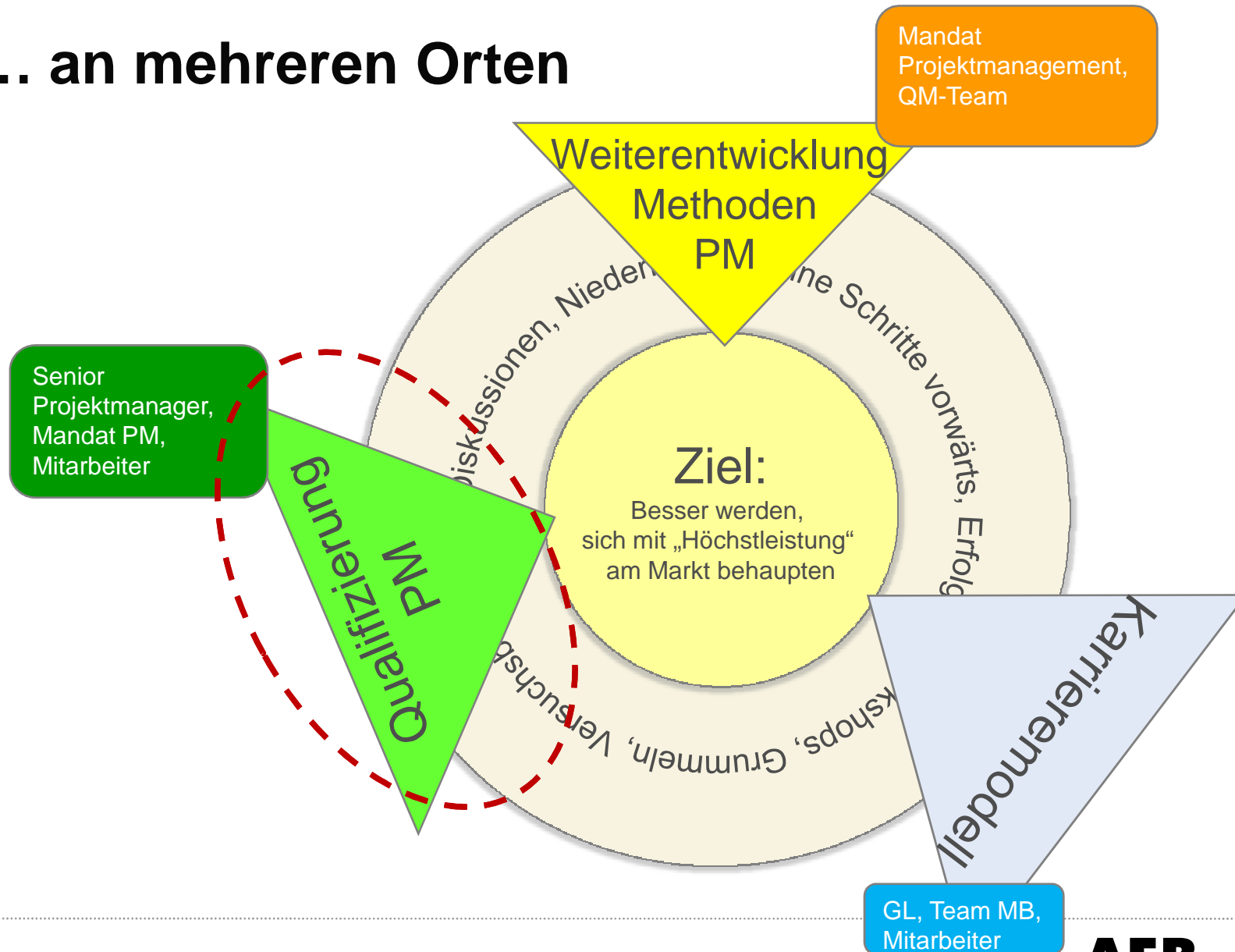
Wie kann ich ein Karrieremodell und
ein PM-Fortbildungskonzept für unsere
heterogene Projektlandschaft definieren?

Warum lassen sich
Ressourcenengpässe nur bedingt
mit mehr Mitarbeitern lösen?

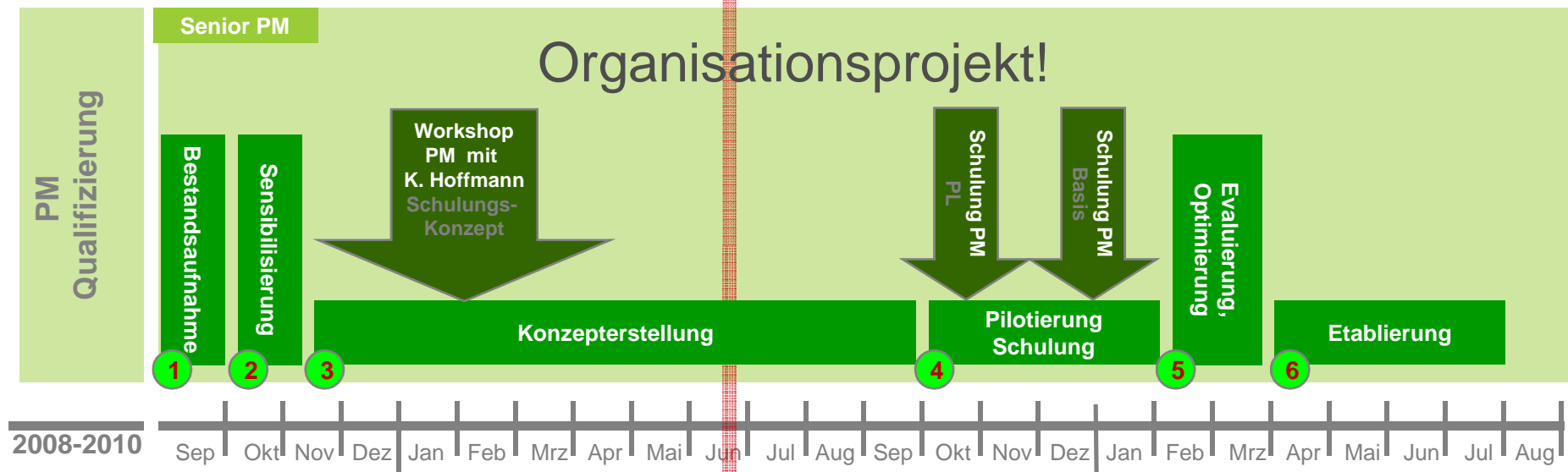
Sind das eigentlich alles Projekte,
was wir machen?



... an mehreren Orten



Roadmap 2008-2010 PM Qualifizierung



1. Phase: Bestandsaufnahme PM in der AEB

Bestandsaufnahme

1

- Studienarbeit mit dem Thema Schulungskonzept
IT-Projektmanagement für die AEB GmbH (Karen Dittmann)
 - Im Rahmen der Zertifizierung zur Senior Projektmanagerin IPMA Level B
- Mitarbeitergespräche im Team Kundenprojekte (Personalverantwortliche, GL)
 - Welche Ziele formulieren Mitarbeiter für ihre persönliche Karriere?
 - Welche Fortbildungswünsche äußern sie?
- Lessons Learned und „PM-Runde“ (PL, Senior Projektmanager)
 - Was haben wir gut/nicht so gut gemacht?
 - (auch seelisches!) Aufarbeiten abgeschlossener Projekte

— Ergebnis der Bestandsaufnahme

- Wir konzentrieren uns zu sehr auf die Verwaltung von Projekten
 - Z.B. ein einmal erstellter Projektplan wird nicht in die tägliche Projektarbeit eingebunden sondern verschwindet in der Schublade
- Wir organisieren noch zu oft die Auslieferung von Software anstatt IT-Projekte zu machen!
- Uns fehlt PM Wissen
 - Bsp. Unterscheidung Pflichtenheft und Konfigurationsdoku
 - Methoden wie z.B. Teamuhr nach Tuckman völlig unbekannt
- Projektleitung wird nicht als Führungsaufgabe angesehen
 - PL handeln noch zu oft als Ingenieur, statt als Führungspersonen
- Wir brauchen Manager UND Ingenieure in den Projekten
 - Es fehlt der Karrierepfad des Architekten / Applikations-Ingenieurs / fachlichen Experten
 - Die reine Managementfähigkeit wird kaum anerkannt
- Wir müssen Projekte von Aufgaben trennen um zielgenauer handeln zu können

2. Phase: Sensibilisierung

Sensibilisierung

2

— Thematisieren der Probleme im kompletten Bereich Kundenprojekte

- GL, Mitarbeiter, Senior Projektmanager, QM ...

— Beispiele für Vorgehensweisen

- Beispielhaftes Aufzeigen alternativer Vorgehensweisen anhand etablierter professioneller Projektmanagementmethoden
- Versuchsballons mit neuen Methoden in laufenden Projekten
- Aufhängen des Projektatlas der GPM in DinA0 Format
- Kaffee-Trinken im Bistro
- ...

— 3. Phase: Konzepterstellung

Konzepterstellung

3

— Input von Außen!

- 3 Tage Klausur der Projektmanager unter Anleitung eines externen PM-Beraters
- Davon 2 Tage Querdenken durch allgemeine PM Themen
- 1 Tag Bewertung der Themen, die uns in der AEB für ein Schulungskonzept wichtig sind

— Arbeitskreis PM-Schulungskonzept

- 3 Mitarbeiter mit vertieftem IT-PM Wissen arbeiten Schulungskonzept aus
- Inhalte: SchulungsthemenPM.pdf

Phasen 4.-6.

In Planung

Pilotierung
Schulung

4

— Pilotierung

- Basis-Schulung: 2-3 Tage, interne Referenten
- Projektleiter-Schulung: 4-5 Tage mit externem Referenten und den bereits intern vorhandenen PM-Experten zur Applikation auf das Unternehmen AEB

Evaluierung,
Optimierung

5

— Evaluierung

Etablierung

6

— Etablierung

- Schulungskonzept als fester Bestandteil der Mitarbeiterentwicklung und des AEB Karrieremodells
- PM-Bewegung am Leben halten!

— Unsere Leitlinien für ein PM Schulungskonzept...



