

# Wissensmanagement mit Confluence

W&W Informatik GmbH



**Das Projektmanagement-Wiki  
der W&W Informatik**

Sandra Grahl

04.05.2012, Fachgruppe IT PM

# Wissensmanagement bei der W&W Informatik

---



Zusammenkunft ist ein **Anfang**.  
Zusammenhalt ist ein **Fortschritt**.  
Zusammenarbeit ist der **Erfolg**.

Henry Ford

Auszug aus Wikipedia:

- ...“ Ein **Wiki** (hawaiianisch für „schnell“), ist ein Hypertext-System für Webseiten, deren Inhalte von den Benutzern nicht nur gelesen, sondern auch online direkt im Browser geändert werden können. Diese Eigenschaft wird durch ein vereinfachtes Content-Management-System, die sogenannte **Wiki-Software** oder *Wiki-Engine*, bereitgestellt.
- Die Grundidee bei Wikis ist das gemeinschaftliche Arbeiten an Texten, ggf. ergänzt durch Fotos oder andere Medien. Das Ziel ist in der Regel, die Erfahrung und den **Wissenschatz** der Autoren zu teilen“...

# WWI Wiki: Ziele, Nutzen und Vorteile

- **Wissensbewahrung**

- Bibliothek mit Erfahrungsberichten und wissenswerten Inhalten

- Effizienzsteigerung in der **Zusammenarbeit**

- Zusammenarbeit, Erfahrungsaustausch erleichtern
- Vernetzung von Mitarbeitern und Experten

- **Komplexitätsbewältigung** von Themeninhalten

- schneller Austausch von Wissen und Unterstützung bei der täglichen Arbeit

- Effektive **Suchmöglichkeit**



Schnelle, effektive Zusammenarbeit zur professionellen Umsetzung der Kundenwünsche



# Pilotierung und Nutzungsmöglichkeiten

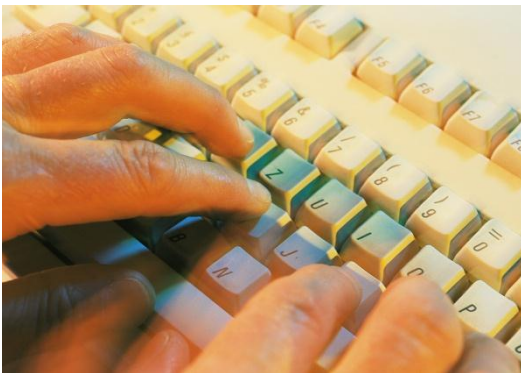
Unser WWI Wiki wurde bereits mit verschiedenen Wiki-Bereichen pilotiert und von vielen Mitarbeitern mit Inhalten gefüllt

- offizielle **Handbücher** für das Java-Build-Management (*Chuck*) und die Java-Basis der WWI (*JAGUAR*)
- **Communities** wie MCC und SAP CCC
- **Prozess-Wikis** wie Architekturmanagement und Kunden- und Anforderungsmanagement
- **Abteilungs-Wikis**
- **Projektmanagement Wiki:** Alles Wissenswerte über Projektmanagement sowie Projektleiter-Community

 Anwendungsbereiche und Nutzen für alle: Mitarbeiter und Führungskräfte, Experten und Projektleiter und für Communities

## Die Grundsätze hierbei:

- **Gleiche Inhalte / gleiches Wissen wird nur einmal dokumentiert.**
- **Was nicht wo anders sein muss, darf im WWI Wiki sein.**



## Multiplikator

Ansprechpartner bei funktionalen Fragen

- Technische Anlaufstelle in der jeweiligen Abteilung
- Hilfestellung in der Anwendung des WWI Wiki's

## Moderator

Ansprechpartner bei inhaltlichen Fragen

- Fachliche Steuerung von Bereichen, für die sie verantwortlich sind
- Berechtigungssteuerung innerhalb ihrer Bereiche

A large, light gray arrow pointing downwards from the two columns above to the 'Wiki-Community' oval below.

**Wiki-Community**

# Erfolgsfaktoren und Stolpersteine

---

- Stakeholderanalyse der verschiedenen Zielgruppen: Nutzen und Vorteile, Nachteil und wie gewinne ich die Zielgruppe
- Pilotierung mit Freiwilligen: „Early birds“ -> hoher Wirkungsgrad der Pilot-Wiki-Bereiche und freiwillige Multiplikatoren
- Regelung / Abgrenzung zu anderen bereits bestehenden Systemen
- Guidelines bzgl. Verhalten in Social Medias
- Entscheidung, ob Verantwortlichkeiten der Linie im Wiki Berücksichtigung finden sollen
- In der Regel bedeutet die Einführung eines Wiki mit unterstützender Software eine BR-Zustimmung





# Erfolgsfaktoren und Stolpersteine

- In Unternehmen mit „harter“ Verrechnung: Regelung, wie die anfallenden Stunden für Wissensbereitstellung verrechnet werden
- Die Gewinnung von „Kopfmonopolen“ und die auch gerne welche bleiben wollen 😊
- Gewinnung der Führungskräfte nicht vernachlässigen!
- Begleitendes Veränderungsmanagement -> Kulturveränderung
- Einführungs- und Betreuungskonzept mit weiterlebender Community (Wiki-Management)



Sei ein **Wiki-LEUCHTTURM**  
und werde zum aktiven Mitgestalter  
unserer Wissensplattform!

Teile Dein Wissen!



We proudly present:

---



Live Demo des WWI Wiki...

**W&W Informatik GmbH**

R2P – Projektleiter Pool

Sandra Grahl

Im Tambour 6

71638 Ludwigsburg

Telefon: 07141-16 2257

Telefax: 07141-16 8 2257



E-Mail: [sandra.grahl@ww-informatik.de](mailto:sandra.grahl@ww-informatik.de)

Internet: <http://www.ww-informatik.de>