

Qualifizierung und Zertifizierung

Projektmanagement-Fachmann/-Fachfrau (GPM)

Certified Project Management Associate IPMA® Level D

Warum sollten Sie den Lehrgang besuchen?

Sie sind Projektleitung von moderat komplizierten Projekten*, Teilprojektleitung oder Projektmitarbeiter mit Arbeitspaketverantwortung in komplexen Projekten? Sie möchten Ihre Berufserfahrung mit fundiertem PM-Wissen unterlegen? Sie haben Spaß daran, in einem strukturierten Umfeld zu arbeiten oder möchten es gern erlernen? In Ihrem Studiengang kommen ausgeprägte PM-Inhalte vor oder Sie sind angestellt im Handwerk mit Projektleitungsfunktion?

Alle, die ihr Projektmanagement-Wissen vertiefen und PM-Methoden sicher beherrschen wollen, sind hier richtig!

Was erreiche ich mit dem Lehrgang?

- Sie treten selbstbewusst in Ihrem Projekt auf, da Sie einen gut gefüllten Methodenkoffer an die Hand bekommen und diesen auch sicher anwenden können.
- Projektmanagement-Methoden stellen für Sie keine Herausforderung im beruflichen Alltag mehr dar, und Sie können diese sicher anwenden und ein moderat komplexes Projekt* leiten.
- Sie erlernen eine strukturierte Vorgehensweise und können auch bei Schwierigkeiten sicher in Ihre Rolle als Projektleitung finden.
- Ihre Fachkompetenz wird ergänzt durch moderne Methoden- und Kommunikationskompetenz sowie dem reflektierten und professionellen Umgang mit Ihrem Team.

Auf was kann ich mich verlassen?

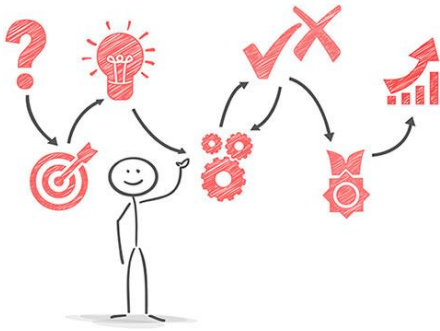
- Blick über den Tellerrand: Sie tauschen sich aus und vernetzen sich mit Kollegen unterschiedlichster Branchen.
- Fachexpertise: Sie können das korrekte Fachvokabular anwenden und selbstbewusst einen ersten Schritt hin zu einer reflektierten Projektleitungsrolle tun.
- Exzellente und praxisnahe Prüfungsvorbereitung: Sie erhalten eine intensive Betreuung und Reportkommentierung.
- Praxisnähe: Sie können das Erlernte praxisnah direkt in Ihrem Projekt umsetzen und vorhandene Lücken schließen.

Wie läuft der Lehrgang ab?

Der Lehrgang dauert 7 Kurstage, plus Selbststudium und Arbeit am Report. Die zwischen den Lehrgangstagen liegenden individuellen Arbeitsphasen dienen der Vor- bzw. Nachbereitung der Lehrgangstage, der Festigung und dem Transfer von Wissen, sowie der Erstellung des Level-D-Reports.

*Beispiel für ein moderat komplexes Projekt:

Teamgröße 2-5 Personen, Laufzeit 6-12 Monate, alle Beteiligten arbeiten nicht Vollzeit im Projekt.



Welche Inhalte werden erlernt und vertieft?

Kick-Off/Modul 1 (1 Tag)	Modul 2 (2 Tage)	Modul 3 (2 Tage)	Modul 4 (2 Tage)
Einführung Informationen zu GPM/IPMA® Prüfungsablauf und Leitfäden PM Definitionen und Grundlagen Projektstart Projektorganisation Teamarbeit	Strategie Governance und Compliance Projektziele Stakeholder- und Risikomanagement Projektdesign und agiles PM	Projektplanung Qualität Änderungsmanagement Projektcontrolling und Berichtswesen Informations- und Dokumentationsmanagement	Kommunikation Führung Konfliktmanagement Verhandlungen Change und Transformation Projektabschluss Prüfungsvorbereitung

Welche Prüfung kann ich ablegen?

Schriftliche Prüfung (90 Minuten) sowie ein Level-D-Report.
 Für Inhaber eines Basiszertifikats nur schriftliche Prüfung (90 Minuten).

Welche Kosten fallen an?

Online-Lehrgang: 3.285,00 € zuzüglich ges. MwSt.

Präsenz-Lehrgang: 3.485,00 € zuzüglich ges. MwSt.

Im Preis enthalten sind:

- Digitale GPM-Lehrgangsunterlagen (PM-Fachbuch, LernApp, PM-Lexikon), inkl. Lizenz
- Lehrbuch zur Prüfungsvorbereitung
- Fallstudien, Übungen, Probeklausuren, ...
- Zugang zum Steinbeis-SharePoint mit allen Fotoprotokollen, Vorlagen, PM-Tool Sammlung
- Intensive Begleitung durch die Trainer beim Erstellen des Reports
- Aufnahme in die Fachgruppe IT-Projektmanagement.

Die zusätzlichen Kosten für die Zertifizierung in Höhe von 630 € zzgl. ges. MwSt. werden Ihnen nach der Prüfung von PM-ZERT in Rechnung gestellt.

Termine

Termine finden Sie auf unserer Website www.stz-itpm.de

Kofinanziert vom Ministerium für
Wirtschaft, Arbeit und Tourismus
Baden-Württemberg



Der Lehrgang wird voraussichtlich durch das Wirtschaftsministerium Baden-Württemberg aus Mitteln der Europäischen Union (ESF Plus) unterstützt. **Die Nettokursgebühr reduziert sich dann um 25%, ab 55 Jahren um 50%.**
 Zielgruppe: Angestellte, Selbständige, Existenzgründer, Wiedereinsteiger mit Arbeits- oder Wohnort in Baden-Württemberg. Beschäftigte von Bund, Land, Kommunen, Transfergesellschaften werden nicht gefördert.

Sprechen Sie uns an. Wir freuen uns, Sie im Lehrgang begrüßen zu dürfen!