

Qualifizierung und Zertifizierung

Projektmanager/Projektmanagerin (GPM)

Certified Project Manager IPMA® Level C

und

Senior Projektmanager/Projektmanagerin (GPM)

Certified Senior Project Manager IPMA® Level B

Warum sollten Sie den Lehrgang besuchen?

Sie sind Projektleitung von komplexen Projekten oder Teilprojektleitung von komplexen Gesamtprojekten? Sie sind Qualitätsmanagerin oder leiten ein Projektbüro oder Projektoffice? Sie sind als Projektkoordinator tätig? Sie möchten Ihre Berufserfahrung mit fundiertem und praxisnahem PM-Wissen erweitern und festigen? Sie haben Spaß daran, in einem strukturierten Umfeld zu arbeiten?

In Level C sind Sie richtig, wenn Sie mindestens 3 Jahre Berufserfahrung in einer verantwortlichen Projektmanagement-Rolle von moderat komplexen Projekten oder einer verantwortlichen Teilprojektleitung von komplexen Projekten als Nachweis einbringen.

Sie konnten bereits mindestens 5 Jahre Berufserfahrung in der Leitung von Projekten sammeln und davon mindestens 3 Jahre in der Leitung komplexer Projekte? Dann melden Sie sich gleich für den **Level B** an!

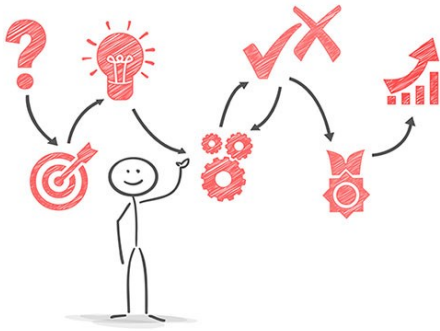
Alle, die ihr Projektmanagement-Wissen erweitern und festigen sowie PM-Methoden sicher beherrschen und auch weitergeben wollen, sind hier richtig!

Was erreiche ich mit dem Lehrgang?

- Agile, klassische und hybride Projektmanagement-Ansätze werden von Ihnen beherrscht und können in Abhängigkeit von Komplexität und Strategie zielgerichtet angewendet werden
- Sie erweitern und festigen Ihre Leadership-Fähigkeiten in Projekten.
- Sie lernen, was moderne Führung eines Projektteams bedeutet und wie sie angewendet wird – auch im Hinblick auf virtuelle Führung durch Homeoffice-Tätigkeiten.
- Sie treten selbstbewusst in Ihrem Projekt auf, da Sie einen gut gefüllten Methodenkoffer an die Hand bekommen und diesen auch sicher anwenden können.
- Projektmanagement-Methoden stellen für Sie keine Herausforderung mehr dar. Durch Ihr gewonnenes Know-how können Sie verschiedene Methoden kombinieren und Ihr Projekt zielgerichtet steuern.
- Ihre Fachkompetenz wird ergänzt durch moderne Methoden- und Kommunikationskompetenz sowie dem reflektierten und professionellen Umgang mit Ihrem Team.

Auf was kann ich mich verlassen?

- Blick über den Tellerrand: Sie tauschen sich aus und vernetzen sich mit Fachkollegen und -kolleginnen unterschiedlichster Branchen.
- Up to date: immer auf dem neuesten Stand und ein vollständiger Überblick über die Projektmanagementmethoden.
- Exzellente und praxisnahe Prüfungsvorbereitung: Sie erhalten eine intensive Betreuung und Reportkommentierung.
- Persönlichkeitsentwicklung: arbeiten an der eigenen Projektleiterrolle und -persönlichkeit.
- Praxis statt Theorie: Im Mittelpunkt steht der praxisnahe Transfer von Wissen, verbunden mit Ihrer Praxiserfahrung
- Klassisch, agil, hybrid: Sie erweitern Ihren methodischen Wissensstand um weitere Techniken.
- Coaching: persönliches Coaching im Level B, das Ihnen im Berufsalltag unterstützend hilft.



Wie läuft der Lehrgang ab?

Der Level C/B Lehrgang ist auf die Dauer von 6 Tagen ausgelegt, plus Selbststudium und Arbeit am Level-C-Report. Die zwischen den Seminartagen liegenden individuellen Arbeitsphasen dienen der Vor- bzw. Nachbereitung der Seminartage, der Festigung und dem Transfer von Wissen, sowie der Erstellung des Level-C-Reports.

Sie haben keine Level D Zertifizierung? Dann können Sie sich durch ein zusätzliches 3-tägiges Online-Intensivtraining auf den Lehrgang Level C/B vorbereiten.

Welche Inhalte werden erlernt und vertieft?

Modul 1 – 2 Tage

- Einstieg in den Kurs
- GPM/IPMA
- Prüfungsablauf und Leitfäden
- Bearbeitung einer Fallstudie
- Strategie und Projektreife
- Business Case und Projektdesign
- Balanced Scorecard
- Projektorganisation und Rollen
- Ethik-Richtlinien
- Vorbereitung und Präsentation
- Selbstmanagement (SWOT)

Modul 2 – 2 Tage

- Change und Transformation
- Kultur und Werte
- Führung
- Kommunikation inkl. Feedback
- Projektsteuerung
- Bearbeitung einer Fallstudie
- Verträge und Beschaffung und Verhandlung (Make or Buy, ...)
- Reflektion der eigenen Rolle in der Teamarbeit

Modul 3 – 2 Tage

- Prüfungsvorbereitung
- Definition Teilprojekt, Projekt, Programm und Portfolio
- Bearbeitung einer Fallstudie zur Prüfungsvorbereitung
- Kursabschluss

Welche Prüfung kann ich ablegen?

Schriftliche Prüfung (120 Minuten) sowie ein Level-C-Report.
Bei Level B zusätzlich Roleplay-based Scenario und Interview (60 Minuten).

Welche Kosten fallen an?

Online-Lehrgang: 3.190,00 € zuzüglich ges. MwSt., für den 6-tägigen Level-C Kurs

Präsenz-Lehrgang: 3.390,00 € zuzüglich ges. MwSt., für den 6-tägigen Level-C Kurs

Im Preis enthalten sind:

- GPM Lizenz
- Lehrbuch zur Prüfungsvorbereitung
- Fallstudien, Übungen, Probeklausuren, ...
- Zugang zum Steinbeis-SharePoint mit allen Fotoprotokollen, Vorlagen, PM-Tool-Sammlung
- Intensive Begleitung beim Erstellen des Reports
- Aufnahme in die Fachgruppe IT-Projektmanagement.

Level B Teilnehmer können zusätzlich noch an einem individuellen Coaching teilnehmen. Kosten und Termine werden direkt mit dem Trainer besprochen.

Die zusätzlichen Kosten für die Zertifizierung in Höhe von 1.530 € zzgl. ges. MwSt. (Level C) bzw. 1.935 € zzgl. ges. MwSt. (Level B) werden Ihnen nach der Prüfung von PM-ZERT in Rechnung gestellt.

Termine

Termine finden Sie auf unserer Website www.stz-itpm.de