

Qualifizierung und Zertifizierung Basiszertifikat im Projektmanagement (GPM)

Warum sollten Sie den Lehrgang besuchen?

Sie sind Auszubildender, Studentin, Mitarbeitende eines Projektmanagement Offices (PMO) oder Backoffices? Sie möchten in die Welt des Projektmanagements reinschnuppern oder bei Besprechungen mitreden können? Sie arbeiten gern in einem strukturierten Umfeld und möchten Ihren Horizont erweitern durch eine grundlegende Ausbildung?

Alle Einsteiger und Einsteigerinnen im klassischen Projektmanagement und alle, die sich prinzipiell für das Arbeiten in Projekten interessieren, sind hier richtig!

Was erreiche ich mit dem Lehrgang?

- Sie bekommen einen ersten Eindruck, was es bedeutet, ein Projekt verantwortlich zu leiten.
- Sie lernen grundlegende Projektmanagementmethoden und -tools kennen und wenden diese im Kurs an.
- Sie erlernen die Sprache des Projektmanagements und können ein einfaches Projekt planen und durchführen.

Auf was kann ich mich verlassen?

- Projektstruktur erlernen: Phasenplanung, Projektstrukturplan und Kostenplanung sind keine Fremdwörter mehr.
- Projekt einschätzen und umsetzen: Das Projekt und seine Interaktion im Firmen-Umfeld bewerten und umsetzen.
- Softkills schulen: Sie erleichtern Ihnen die Arbeit im Projekt.
- Methodenkoffer erhalten: Er schafft erste Grundlagen, die Sie selbstbewusst in Ihrem Projekt anwenden.

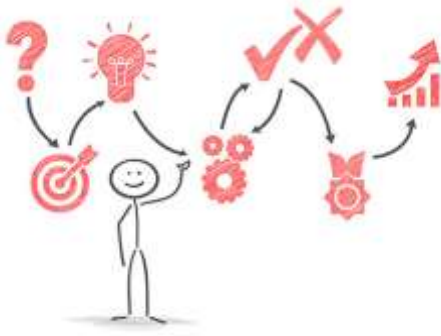
Wie läuft der Kurs ab?

Die theoretischen Inhalte werden in kurzen Impulsvorträgen präsentiert. Der Fokus liegt jedoch auf der praktischen Anwendung und im Transfer. Dazu arbeiten die Teilnehmenden an einer Fallstudie bzw. können Erlerntes schon an einem eigenen Projekt umsetzen. Die Online-Schulung findet an 4 Tagen statt.

Das Basiszertifikat im Projektmanagement (GPM) ermöglicht durch 3 weitere Kurstage ein einfaches und unkompliziertes Upgrade zum IPMA Level D.

Welche Prüfung kann ich ablegen?

Schriftliche Online-Prüfung von 90 Minuten.



Welche Kosten fallen an?

1.920,00 €*₁ / € 1.387,50*₁₊₂

*1 alle Preise zuzügl. der gesetzlicher MwSt.

*2 ESF+ Förderung bis 55 Jahre abgezogen

Im Preis enthalten sind:

- Projektmanagement-Lehrbuch und umfangreiche Lernkarten zum Selbststudium
- Fallstudien, Übungen und Probeklausuren
- Zugang zum Steinbeis-SharePoint mit allen Fotoprotokollen, Vorlagen.

Hinzu kommen Kosten für die Zertifizierung in Höhe von 290,00 € zuzüglich ges. MwSt., die Ihnen nach der Prüfung von PM-ZERT in Rechnung gestellt werden.

Termine

Termine finden Sie auf unserer Website www.stz-itpm.de

Kofinanziert vom Ministerium für
Wirtschaft, Arbeit und Tourismus
Baden-Württemberg



Kofinanziert von der
Europäischen Union

Der Lehrgang wird voraussichtlich durch das Wirtschaftsministerium Baden-Württemberg aus Mitteln der Europäischen Union (ESF Plus) unterstützt. **Die Nettokursgebühr reduziert sich dann um 25%, ab 55 Jahren um 50%.** Zielgruppe (m/w/d): Angestellte, Selbständige, Existenzgründer, Wiedereinsteiger mit Arbeits- oder Wohnort in Baden-Württemberg. Beschäftigte von Bund, Land, Kommunen, Transfergesellschaften werden nicht gefördert.

Sprechen Sie uns an. Wir freuen uns, Sie im Lehrgang begrüßen zu dürfen!